



ATMOLIGHT

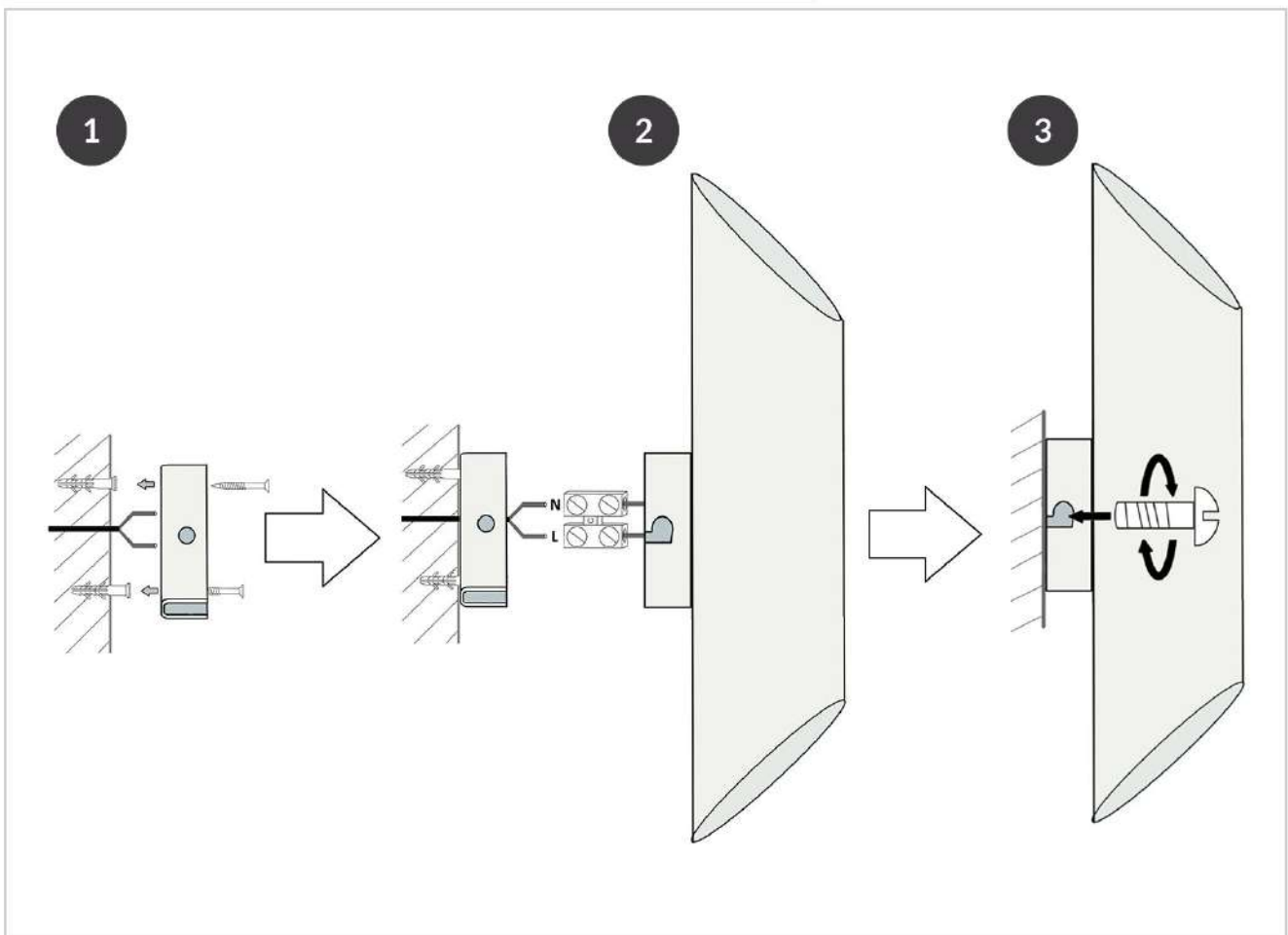
Український виробник стильного освітлення

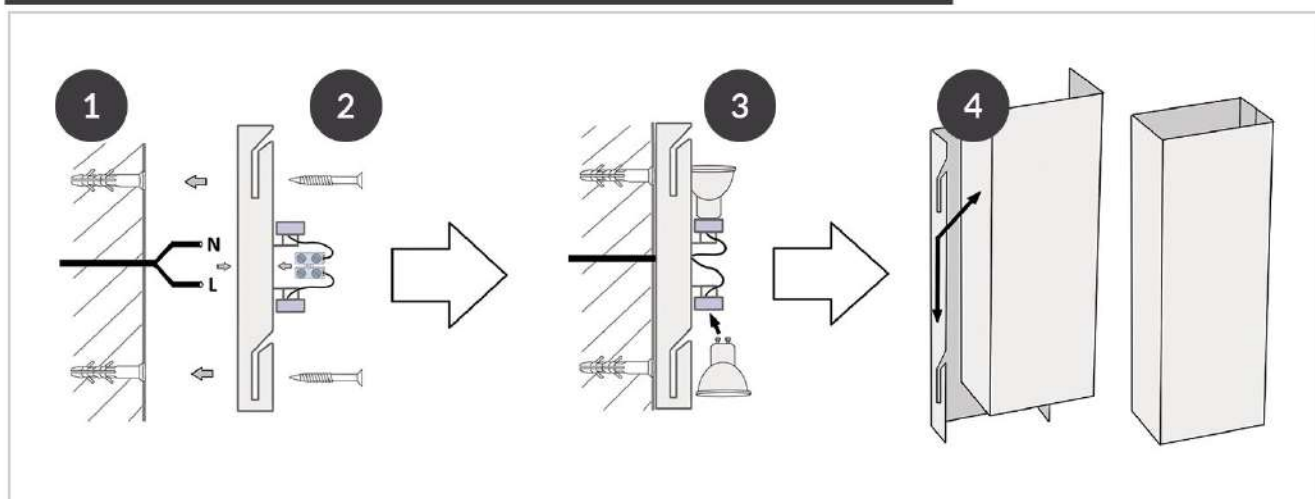
Монтаж

Для ефективного і безпечного використання світильника його складання та монтаж (встановлення та під'єднання до електромережі) має здійснювати кваліфікований електрик, споряджений необхідним інструментом. Елементи кріплення до стелі (дюбелі, гвинти...) необхідно купувати окремо, підбираючи їх тип та розміри відповідно до

поверхні, до якої буде кріпитися світильник. Світильник не укомплектований лампочками. Обирайте моделі LED-ламп, що відповідають патрону та розміру світильника, а також вашим вподобанням та потребам (за яскравістю та колірною температурою). Уникайте галогенових ламп.

Схема монтажу бра Rondo, WS та WD





Експлуатація

Умови використання та зберігання: температура С від +5 до +40, відносна вологість до 80%. Заборонено зберігати та експлуатувати в хімічно агресивних середовищах. Розраховані на роботу з мережами змінного струму з номінальною напругою 220 В і частотою 50 Герц.

Чищення світильника

Перед чищенням відключіть живлення у мережі. Чистку світильника слід проводити сухим протипиловим віничком, сухою м'якою ганчіркою, або за допомогою пилососу. Заборонено здійснювати чистку хімічно агресивними речовинами та абразивними засобами.

Заміна ламп

Перед заміною вимкніть електроживлення в мережі та дочекайтесь доки лампа охолоне. Далі викрутіть стару лампу (при потребі зніміть плафон) та вкрутіть нову. Увімкніть живлення.

За більш детальною інформацією ви можете звернутися до служби підтримки:
support@atmolight.com.ua
www.atmolight.com.ua

